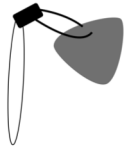




คู่มือผู้ใช้
รุ่นมินิ

ในกล่องประกอบด้วย ตัว SydeKick และอุปกรณ์สำหรับใช้เปลี่ยนแบตเตอรี่

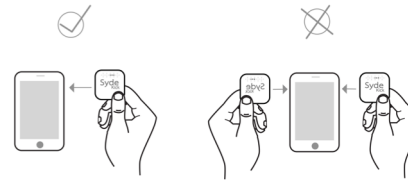


สติ๊กเกอร์สองหน้า 3M สำหรับใช้ติด SydeKick กับสิ่งของต่างๆ

3M

ข้อกำหนดเบื้องต้น

- 1 โทรศัพท์มี Bluetooth version 4.0
- 2 เปิดบลูทูธไว้ขณะเชื่อมต่อ
- 3 เชื่อมต่อทีละตัว อย่ากดเชื่อมต่อหลายๆตัวใกล้ๆกัน พร้อมๆกัน



ดาวน์โหลดแอปพลิเคชัน SydeKick จาก App Store หรือ Play Store

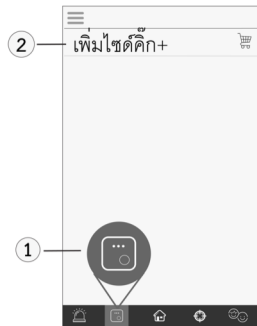


iOS



Andriod

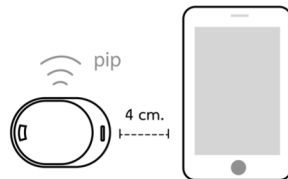
- 1 ในแอปพลิเคชัน เลือกไปที่หน้าอุปกรณ์ โดยกดที่เครื่องหมายด้านล่าง
- 2 แล้วกดคำว่า "เพิ่มไซด์คิก+" ที่ด้านบน



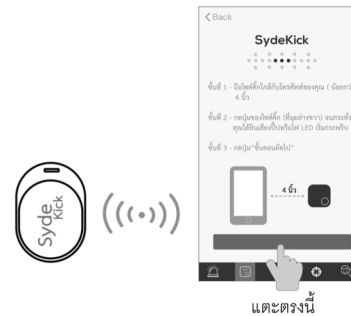
กดปุ่ม SydeKick จนมีเสียงดัง บีบ 3 วินาที

3 วินาที รุ่นมินิปุ่มอยู่ด้านหลัง กดค้างไว้ 3 วินาที

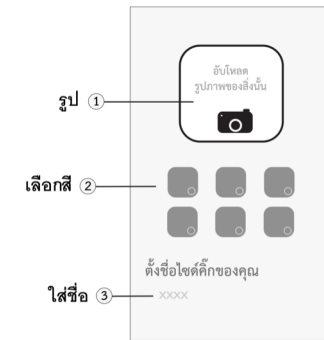
ถือ SydeKick ไว้ใกล้กับมือถือ ให้มากที่สุด



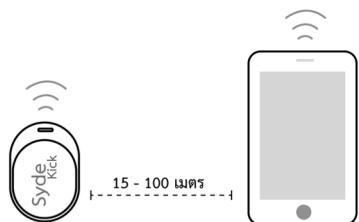
กดปุ่ม เชื่อมต่อ ในหน้าจอมือถือ แอปจะทำการเชื่อมต่อกับ SydeKick



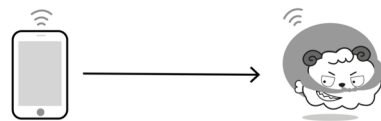
ตั้งค่าโดยการอัปเดตรูป เลือกลี และตั้งชื่อ



เมื่อโทรศัพท์ ห่างจาก SydeKick เกินระยะบลูทูธ ทั้งสองสิ่งจะร้องเตือน



เมื่อต้องวางสิ่งของไว้โดยไม่ได้ดูแล ช่วยให้เจ้าของรู้เมื่อสิ่งของถูกเอาไป ช่วยให้รู้ตัวไว เมื่อลืมของ



วิธีการเปลี่ยนแบตเตอรี่ (รุ่นมินิ)

- 1 ใช้อุปกรณ์ที่ใช้ในการเปลี่ยนแบตเตอรี่
- 2 กดลงไปตรงช่องว่างที่ด้านข้าง
- 3 เปิดฝาคอแล้วกลับด้านที่ด้านข้าง
- 4 ใส่ถ่านขนาด 2016 1 ก้อน
- 5 ปิดอุปกรณ์โดยประกบและกดลงเบาๆ